



Réseau
Santé Glâne

bienveillance, soins et soutien

- ✿ prestations à domicile
- ✿ prestations en EMS
- ✿ autres prestations
- ✿ proches aidants

Réseau Santé de la Glâne

Coordination de l'offre de prestations médico-sociales de proximité.

026 652 98 00

Associations des médecins de la Glâne

Médecins de garde Glâne, Veveyse, Gruyère et Sarine (incl. Fribourg ville)

026 304 21 36

Pharmacie de garde

Pour connaître la pharmacie de garde de votre région

026 304 21 40

Numéros d'urgence

118 pompiers

117 police

144 ambulance, urgences

Application mobile

L'application Suisse retteMi.ch [sauve-moi], pour les appels d'urgence du 117, 118, 144 et 112. A installer sur votre téléphone mobile.



Chers citoyens,

Le **Réseau Santé de la Glâne** a pour mission de fournir des prestations d'accompagnement favorisant le maintien à domicile comme l'aide et les soins à domicile, les repas à domicile, le traitement du linge, la gestion de l'indemnité forfaitaire, ainsi que l'hébergement des personnes âgées.

Nos prestations s'adressent à des personnes de tout âge, à des familles confrontées de manière temporaire ou durable à des difficultés liées à une maladie, un accident, un handicap ou à toute autre situation particulière.

En complément aux offres du Réseau Santé de la Glâne, de nombreux acteurs offrent différentes prestations à plusieurs niveaux (communes, district, canton, associations privées, fondations, etc.).

Il n'est pas toujours aisé de connaître ce qui est proposé et de savoir quelles sont plus précisément les prestations offertes par tel ou tel service. Au travers de cette brochure, qui n'est pas exhaustive, nous avons voulu relever les principaux services auxquels vous pouvez faire appel.

Le présent document sera régulièrement mis à jour et complété par nos soins. Vous pouvez bien évidemment également nous indiquer d'autres structures que nous pourrions intégrer dans la mise à jour du document. Ces informations seront transmises sous forme de brochure, mais peuvent également être consultées et/ou téléchargées depuis le site internet sante-glane.ch.

Le Réseau Santé de la Glâne

Réseau Santé Glâne

services en Glâne



Service mixte

Pro infirmis

PassePartout

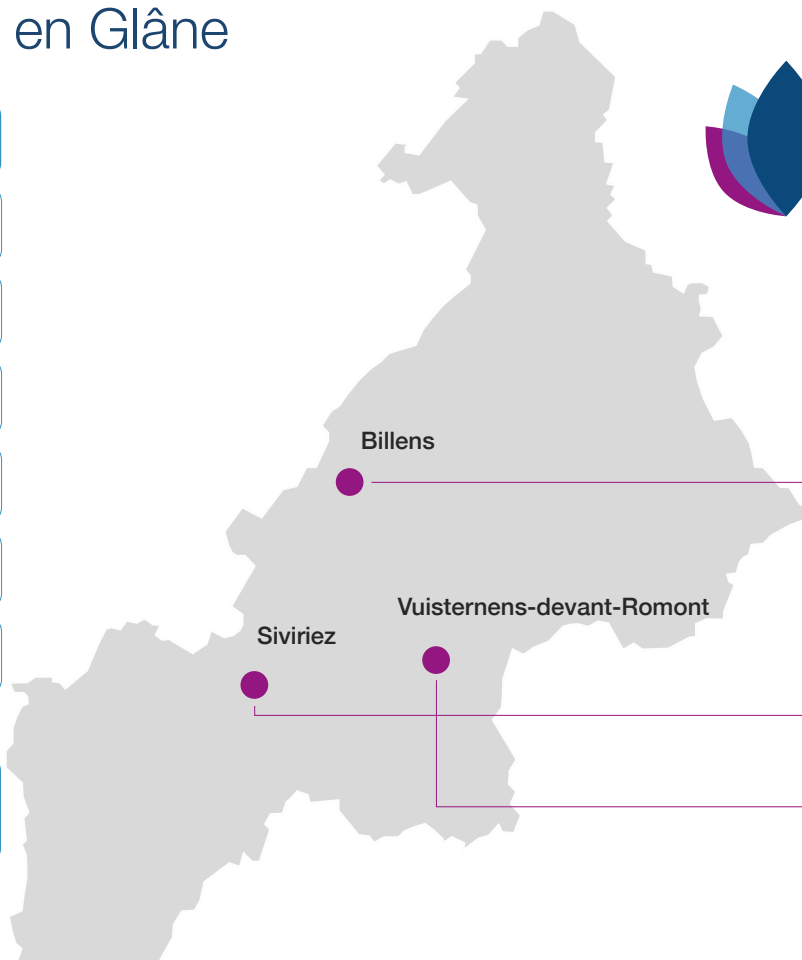
Pro senectute

Aides et soins à domicile

Repas chauds à domicile

Indemnités forfaitaires

AMGG
médecins de garde de la Glâne



Billens

Siviriez

Vuisternens-devant-Romont

Homes

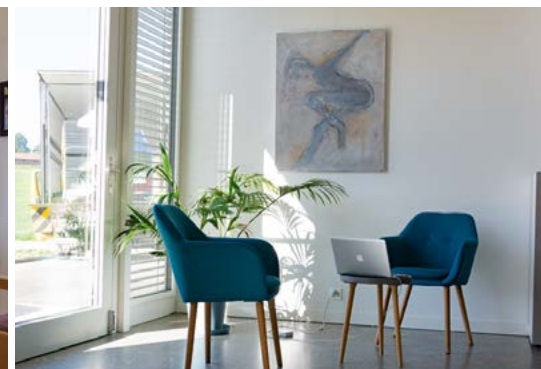
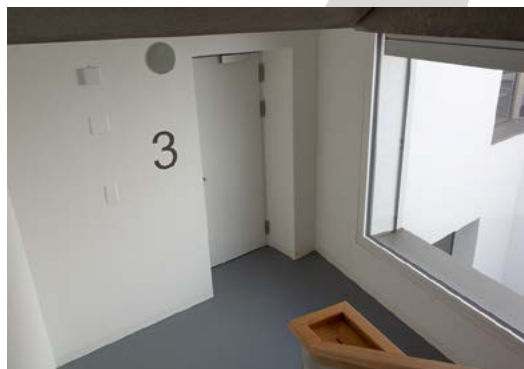
Direction de la santé et des affaires sociales

Home médicalisé

Foyer Notre-Dame Auxiliatrice

Foyer Ste Marguerite

Repas chauds à domicile



aide et soins à domicile

Prestations

Les prestations d'aide et de soins à domicile permettent à toute personne malade, handicapée, en convalescence ou nécessitant un soutien ou une surveillance, de continuer à vivre le plus longtemps possible dans son environnement habituel.

A cet effet, notre service vous offre des prestations extrahospitalières comme l'aide au ménage, l'assistance, l'accompagnement et les soins, le tout par un seul prestataire.

Les tarifs de l'aide à domicile sont définis au niveau cantonal en fonction du revenu et de la fortune des usagers et sont en principe à charge des bénéficiaires ou d'une éventuelle assurance complémentaire.

Conditions

Prestations de soins: les prestations de soins sont délivrées uniquement sur prescription médicale. Le service évaluera les besoins en soins dans les meilleurs délais. Les prestations fournies sont remboursées par l'assurance de base.

Elles sont régulièrement contrôlées et adaptées par une infirmière diplômée.

Prestations d'aide: notre service est tenu d'apporter des prestations d'aide à tout un chacun, à titre subsidiaire.

Nous clarifions vos besoins en aide et accompagnement en tenant compte de votre réseau social.


Le coût de ces prestations est fixé par le canton, sur la base de l'avis de taxation.

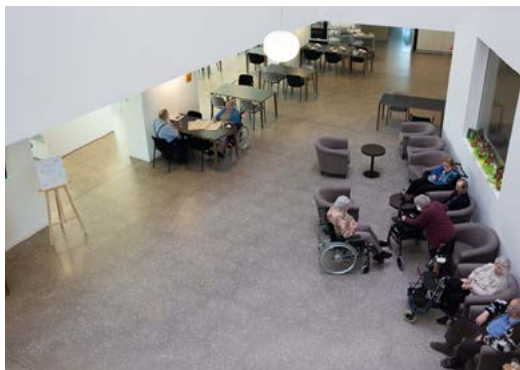
Il peut être pris en charge par une assurance complémentaire ou les prestations complémentaires à l'AVS-AI.

Contact et informations

 sante-glane.ch

 asdg@sante-glane.ch

 026 652 98 52



indemnité forfaitaire

Les proches qui aident

L'indemnité forfaitaire est une aide financière accordée aux parents et aux proches qui apportent une aide régulière, importante et durable à une personne impotente pour lui permettre de vivre à domicile.

Le montant de l'indemnité forfaitaire est fixé par le Conseil d'Etat. Actuellement le montant maximum de l'indemnité accordée est de CHF 25.- par jour.

Conditions

En vertu des dispositions légales, soit la loi du 8 septembre 2005 sur l'aide et les soins à domicile (LASD), le Réseau Santé de la Glâne paie l'indemnité forfaitaire prévue à l'article 4. La répartition de la charge financière de l'indemnité forfaitaire entre les communes se fait conformément aux statuts de l'association.

Les conditions d'octroi sont fixées dans le règlement concernant l'octroi de l'indemnité forfaitaire.

Contact et informations

- 🌐 sante-glane.ch
- ✉ asdg@sante-glane.ch
- 📞 026 652 98 52

repas à domicile

Afin de préserver la qualité de vie

Le service des repas à domicile aide à préserver la qualité de vie des personnes âgées vivant à domicile tout en favorisant leur autonomie. Nous apportons un soutien aux personnes qui éprouvent des difficultés à préparer leur repas et contribuons au maintien de leur bon état nutritionnel pour diminuer les risques liés à la malnutrition (chutes, fractures, infections) et éviter une hospitalisation.

Fonctionnement

Notre service se charge de livrer, par l'intermédiaire des communes, des repas en liaison froide, qu'il y a lieu de régénérer. Notre équipe peut vous apporter toutes les indications utiles à une qualité optimale de votre repas. Les repas sont livrés du lundi au vendredi. Ceux pour le week-end sont livrés le vendredi. Votre commune de résidence vous renseigne sur les démarches à entreprendre.

Qui peut bénéficier de ce service?

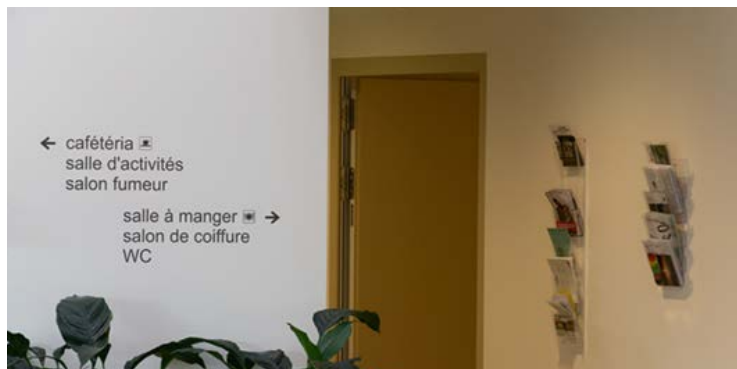
Le service est destiné à toute personne ne pouvant pas, momentanément ou de manière durable, préparer elle-même ses repas. Les repas sont livrés en collaboration avec les communes et du personnel bénévole.

Repas particuliers

En cas de nécessité et sur prescription médicale, le service peut fournir différents types de repas adaptés. Nos cuisiniers en diététique sont disponibles pour vous conseiller au mieux.

Contact et informations

- 🌐 sante-glane.ch
- ✉ rsg@sante-glane.ch
- 📞 026 652 98 00



linge à domicile

Traitement professionnel de votre linge privé

Notre blanchisserie propose ce service aux personnes en âge AVS et qui souhaitent bénéficier de ce service de manière temporaire ou régulière.

A intervalles réguliers, nous prendrons en charge le linge pour le laver, le repasser et si nécessaire le réparer. Les différentes tâches sont effectuées par des gestes de qualité dans un environnement de travail adéquat, en utilisant des produits hypoallergéniques et écologiques.

Nous sommes associés à la Fondation Handicap Glâne qui offre également cette prestation et traite prioritairement la clientèle de la commune de Romont. Pour les autres communes, la blanchisserie du réseau prend le relais.

Contact et informations

🏠 Atelier Handicap Glâne
✉ lingerie@aag-fg.ch
☎ 026 651 90 92

🏠 Réseau Santé Glâne
🌐 sante-glane.ch
✉ blanchisserie@sante-glane.ch
☎ 026 652 98 00

passpartout glâne

Un service de transport pour la population

Le PassePartout de la Glâne offre un service de transport adapté aux personnes à mobilité réduite domiciliées dans le district, 7 jours sur 7, ceci vers toutes les destinations nécessaires et justifiées (visites médicales, loisirs, rencontres familiales, coiffeur, etc...). Les chauffeurs, bénévoles, sont formés à ce type de transports et les véhicules sont modernes et spécialement adaptés aux personnes en fauteuil roulant.

Contact & réservations du lundi au vendredi

🕒 8h à 11h30 / 14h à 15h
✉ accsiv@sante-glane.ch
☎ 026 656 10 33

puériculture

Nos prestations

Les infirmières puéricultrices répondent aux questions des jeunes parents liées à la santé, l'alimentation et le développement des nourrissons et enfants de 0 à 4 ans.

🌐 sante-glane.ch
✉ puericulture@sante-glane.ch
☎ 026 652 98 54



établissements médico-sociaux

Billens | Siviriez | Vuisternens-devant-Romont

Prestations

Les prestations de soins et d'accompagnement fournies dans nos institutions s'adressent aux personnes en âge AVS qui souhaitent bénéficier de

- ✿ long séjour (plus de trois mois)
- ✿ court séjour (moins de trois mois)
- ✿ séjour en unité de vie protégée (psychogériatrie)
- ✿ long séjour pour couple (chambres adaptées)

Vous bénéficiez

- ✿ d'un hébergement de qualité adapté aux besoins de la personne âgée
- ✿ d'un programme d'animation varié et personnalisé répondant aux besoins individuels de chaque résident
- ✿ d'un service hôtelier (restauration, blanchisserie, service de maison, etc.)
- ✿ d'une prise en soins et d'un accompagnement professionnel et adapté

- ✿ de prestations médicales et paramédicales
- ✿ d'une aide pour les travaux administratifs

Demande d'admission

La demande d'admission peut être obtenue sur notre site internet ou en contactant notre service administratif.

Un certificat médical rédigé par le médecin de famille doit être joint à cette demande.

Dès réception de la demande d'admission et du certificat médical, une lettre de confirmation d'inscription est adressée au répondant administratif (personne responsable des tâches administratives du résident). La possibilité est donnée de visiter nos institutions.

Contact et informations

- 🌐 sante-glane.ch
- ✉ rsg@sante-glane.ch
- ☎ 026 652 98 00



ambulance

Service de l'ambulance du Sud fribourgeois

Conformément aux dispositions générales du règlement sur les services d'ambulance et le transport de patients, le service d'ambulance du Sud fribourgeois a pour mission d'assurer la qualité, la rapidité, l'efficacité et la coordination des secours aux personnes malades ou accidentées, ainsi que leur sécurité.

Le service satisfait aux dispositions sur la reconnaissance des services de sauvetage de l'inter association de sauvetage (IAS) depuis 2004 et a introduit en 2014 la démarche d'un Total Quality Management (TQM)

Contact

Si vous devez appeler l'ambulance **composez immédiatement le 144** et préparez-vous à répondre aux questions suivantes:

- ✿ où êtes-vous?
- ✿ à quel numéro êtes-vous joignable?
- ✿ que s'est-il passé?
- ✿ la personne est-elle consciente?
- ✿ respire-t-elle?

Ces questions sont posées pour traiter au mieux l'appel d'urgence et permettre de pouvoir engager les moyens adéquats pour chaque situation.

medhome

MedHome, service de médecins à domicile répond 7 jours sur 7 de 7h à 23h.

Ce service assure les urgences « non vitales », dans la mesure où votre médecin traitant ou le médecin de garde ne pourrait pas vous prendre en charge rapidement.

Les consultations s'adressent autant aux enfants dès 8 ans, qu'aux adultes et aux personnes âgées.

Des médecins généralistes expérimentés se déplacent à votre domicile ou sur votre lieu de travail dans les plus brefs délais et assurent la plupart des services médicaux.

Contact et informations

- 🌐 med-home.ch
- ☎ 026 670 07 00

hôpital fribourgeois (hfr)

Un canton, un hôpital public, cinq sites pour toute la population

L'hôpital fribourgeois (HFR), s'engage pour la santé de la population. Etablissement autonome de droit public, il accueille toute personne nécessitant des soins et l'oriente vers les structures les mieux adaptées à son état de santé.

Mis en place le 1^{er} janvier 2007, l'HFR réunit cinq établissements somatiques publics du canton de Fribourg: l'HFR Billens, l'HFR Fribourg – Hôpital cantonal, l'HFR Meyriez-Murten, l'HFR Riaz et l'HFR Tafers. Chacun de ces sites hospitaliers – conduits par une direction unique – a reçu des missions spécifiques via la planification hospitalière cantonale.

Cette nouvelle union de compétences garantit, grâce aux synergies engendrées, une gamme complète de soins de haute qualité pour l'ensemble de la population fribourgeoise.

Contact et informations

- 🌐 h-fr.ch
- ✉ info@h-fr.ch
- ☎ 026 306 00 00

pro senectute

Aide aux personnes de plus de 60 ans

Pro Senectute Fribourg est une fondation privée qui offre des prestations individuelles aux personnes de plus de 60 ans domiciliées dans le canton ainsi qu'à des groupes de personnes et aux institutions partenaires du réseau médico-social.

Contact et informations

✉ info@fr.prosenectute.ch

☎ 026 347 12 40

croix rouge suisse

Association cantonale

A l'image des structures fédéralistes de la Suisse, la Croix Rouge est organisée de manière décentralisée et constituée de 24 associations cantonales qui la représentent dans tout le pays. Les 24 associations cantonales sont en mesure de garantir une vaste palette d'offres sur l'ensemble de la Suisse en prenant en compte les particularités locales.

Contact et informations

🌐 croix-rouge-fr.ch

✉ info@croix-rouge-fr.ch

☎ 026 347 39 40

voltigo

Soins palliatifs à domicile

L'équipe mobile de soins palliatifs Voltigo vise à améliorer la qualité de vie des personnes souffrant de maladies graves et/ou incurables, se trouvant à domicile, dans un établissement hospitalier ou dans des structures communautaires, ainsi que de leurs proches.

Voltigo contribue à ce que toute la population fribourgeoise puisse bénéficier de soins palliatifs de qualité guidée par ses choix.

Voltigo est un projet mis en place conjointement par la Ligue fribourgeoise contre le cancer et l'hôpital fribourgeois, en collaboration avec la Direction de la santé et des affaires sociales du canton de Fribourg.

La Ligue fribourgeoise contre le cancer en est l'organe juridiquement responsable.

Le financement des prestations Voltigo est assuré par la contribution des pouvoirs publics, la facturation des prestations LAMal fournies aux patients et d'autres contributions éventuelles.

Contact et informations

🌐 croix-rouge-fr.ch

✉ voltigo@liguessante-de.ch

☎ 026 425 54 66



proches aidants

services de conseils et d'information

fribourg pour tous

Information et orientation sociale

Rue du Criblet 13 0848 246 246
1700 Fribourg fribourgpourtous.ch

Guichet social qui offre une écoute, des informations, des conseils et une orientation vers le service adéquat. Service gratuit.

palliaphone

026 426 00 55

Ligne téléphonique gratuite d'informations générales sur les soins palliatifs et la fin de vie.

ligue fribourgeoise contre le cancer

Rue St-Nicolas-de-Flüe 2 026 426 02 90
1700 Fribourg liguecancer-fr.ch

Conseils et soutien (administratifs, aides financières, dialogue au sein de la famille, etc.). Prestation gratuite.

association alzheimer suisse fribourg

Rue St-Nicolas-de-Flüe 2 026 402 42 42
1700 Fribourg permanence tél. 9h-17h
info.fr@alz.ch

diabètefribourg

Rue St-Nicolas-de-Flüe 2 026 426 02 80
1705 Fribourg diabetesfreiburg.ch

Enseignement en diabétologie, en diététique et en soins des pieds. Conseils et informations pour toutes questions liées diabète. Soutien juridique. Autres prestations: cours, groupe d'échange.

caritas fribourg

Rue de Morat 8 026 321 18 54
1700 Fribourg caritas-fribourg.ch

Entretiens de soutien avec aide d'urgence. Consultation sociale et juridique. Aide à la gestion de budget et administrative. Pour les personnes vivant en situation de précarité.

pro infirmis

Rue St-Nicolas-de-Flüe 2 026 347 00 00
1705 Fribourg proinfirmis.ch

La consultation sociale offre aide et soutien dans divers domaines (maintien à domicile, assurances, vacances, travail,...). Cette prestation est gratuite. Autres prestations: relève et accompagnement à domicile.

pro mente sana

Association Romande

Rue des Vollandes 40 022 718 78 40
1207 Genève promentesana.org
Conseil juridique 0840 0000 61
Conseil psychosocial 0840 0000 62

Pour toute question touchant aux droits de personnes handicapées ou malades psychiques et portant sur la santé mentale et l'intégration sociale.

plate-forme proches

Réseau fribourgeois de santé mentale

c/o Centre de soins hospitaliers 026 305 78 00
L'Hôpital 140 fr.ch/rfsm
1633 Marsens

Pour les proches de personnes souffrant de maladies psychiques. Ecoute, conseils, orientations et cours.

société suisse de la sclérose en plaques

Rue du Simplon 3 021 729 99 20
1006 Lausanne infoline SEP 0844 737 463
multiplessklerose.ch

L'infoline SEP répond à toutes questions d'ordre social, médical, psychologique ou relatives aux soins. Consultations individuelles possibles. Cours et formations, relève et vacances, groupes d'entraide.

fragile vaud

Rue du Bugnon 18 021 329 02 08
1005 Lausanne conseils 0800 256 256
fragile.ch

Vaud et Fribourg. Informations, conseils et soutien aux victimes de lésions cérébrales acquises et leurs proches. Cours pour patients et proches, groupes de paroles.

parkinson suisse

(bureau romand)

Avenue de Sévelin 28 021 729 99 20
1004 Lausanne conseils 0800 256 256
parkinson.ch info.romandie@parkinson.ch

Conseil par téléphone ou courriel. Ligne directe avec les experts le 3^{ème} mercredi du mois de 17h-19h 0800 803 020. Cours pour patients et proches, groupes d'entraide.

ligue pulmonaire fribourgeoise

Rue St-Nicolas-de-Flüe 2 026 426 02 70
1700 Fribourg service d'urgence 24h/24
liguepulmonaire.ch

Services de santé, conseils personnalisés, médecin en ligne. Pneumô-Tel 0800 404 800 (gratuit). Conseils et informations en cas de problèmes sociaux et financiers ainsi que sur le droit.

Annuaire

Liste des médecins et pharmacies de la Glâne (au 1^{er} juillet 2018)

cardiologue

Vona, Margherita 026 306 50 30
Rte de l'Hôpital 1 1681 Billens

dentistes

Brunnhölzl, Helmut 026 652 21 15
Grand-Rue 18 1680 Romont

Cabinet Dentaire Sagez 026 652 32 13
Rue Pierre de Savoie 18 1680 Romont

Kolly, René 026 652 35 45
Rte de Billens 14 1680 Romont

Lab Dentic Sàrl 026 652 37 17
Rue Pierre de Savoie 40 1680 Romont

Margairaz, Karine 026 652 44 48
Grand-rue 1 1680 Romont

Raim K., Léa 026 652 32 13
Rue Pierre de Savoie 18 1680 Romont

Service dentaire scolaire 026 305 86 91
Rte d'Arruffens 17 1680 Romont

Seydoux, Gaël 026 652 65 65
Rte de Lausanne 19 1680 Romont

Zecevic, Denial 026 652 44 48
Grand-Rue 1 1680 Romont

gynécologues

Cattin, Jean-Paul 026 652 52 12
Rte de l'Eglise 29 1681 Billens

Plancherel, Charles 026 652 41 41
Chemin de la Côte 14 1680 Romont

médecins généralistes

Abril, Fernando 026 652 06 06
Rte d'Arruffens 22 1680 Romont

Begon-Poncin, Julie 021 909 59 93
Rte de Vauderens 48 1670 Ursy

Bosson, Jeanne-Lise 026 652 44 33
Rte du Poyet 5 1680 Romont

Boyer, Fleur 026 652 62 62
Rue Aliénor 17 1680 Romont

Costéa, Florin 026 652 13 44
Rte d'Arruffens 22 1680 Romont

Deleplace, Pascal 026 652 91 00
Grand-Rue 14 1680 Romont

Delsert, Hugo 026 652 91 00
Grand-Rue 14 1680 Romont

Dombrowski, Caroline 026 652 91 00
Grand-Rue 14 1680 Romont

Huguenot, Charles Rte de la Belle-Croix 18	026 652 36 77 1680 Romont
Jouanneau, Fabrice Rue Aliénor 17	026 652 62 62 1680 Romont
Lanier, Bruno Rte de la Belle-Croix 4	026 652 35 00 1680 Romont
Manar, Saïd Rue Aliénor 17	026 652 62 62 1680 Romont
Nyffeler, Richard Av. Gérard-Clerc 24	026 652 15 66 1680 Romont
Rime, Jean-Luc Rte de Vauderens 48	021 909 59 93 1670 Ursy

medhome

Médecins à domicile Rue Jean-Prouvé 14	026 670 07 00 1762 Givisiez
--	---------------------------------------

ophtalmologue

Siffert Christophe Grand-Rue 7	026 652 04 04 1680 Romont
--	-------------------------------------

pédiatres

Martin, Daniel Grand-Rue 12	026 652 17 52 1680 Romont
Pitchon, Suzanne Grand-Rue 12	026 652 17 52 1680 Romont

pharmacies

Pharmacie de la Belle-Croix Rte de la Belle-Croix 18	026 652 90 40 1680 Romont
Pharmacie Frey Grand-Rue 12	026 652 23 12 1680 Romont

Pharmacie Sun Store Rue Paul-Bondallaz 9	058 878 61 80 1680 Romont
Pharmacie de la Tête-Noire Grand-Rue 14	026 651 92 92 1680 Romont
Pharmacie d'Ursy Rte de Romont 29	021 909 61 62 1670 Ursy

réseau santé

Réseau Santé de la Glâne Siège administratif Rue de l'Eglise 29	026 652 98 00 1681 Billens
Aide & Soins à Domicile Rte de l'Eglise 29	026 652 98 52 1681 Billens
Foyer Ste-Marguerite Rte de Villariaz 30 1687 Vuisternens-dt-Romont	026 656 93 00
Foyer de Billens Rte de l'Eglise 29	026 652 98 00 1681 Billens
Foyer Notre-Dame Auxiliatrice Rte de l'Eglise 1	026 656 95 95 1678 Sivirez

numéros d'urgence

118 pompiers

117 police

144 ambulance, urgences

Médecins de garde Glâne Veveyse, Gruyère et Sarine	026 304 21 36
Pharmacie de garde	026 304 21 40
Medhome	026 670 07 00

nous nous engageons pour un réseau

où l'impartialité, le partage et l'entraide apportent une ambiance et des relations harmonieuses

équité

où le confort et la sécurité conduisent au bien-être commun.

confiance

actif au sein d'une société civile solidaire et altruiste.

citoyenneté

qui utilise la créativité de chaque professionnel et la collaborativité comme moteur d'un projet de vie communautaire et institutionnelle.

interprofessionnalité



ouvert et innovateur contribuant au développement personnel et institutionnel.

évolutivité

qui reconnaît et respecte chaque être humain comme un être unique et noble.

diversité

qui considère la singularité et les particularités de chacun comme des atouts pour la collectivité.

dignité

garant d'une attitude bienveillante faite de compréhension et de compassion.

humanité



Route de l'Eglise 29
1681 Billens

026 652 98 00
sante-glane.ch